



# Wetterportal Sauerland

Wetterportal Sauerland  
Dipl.-Geogr. Meinolf Pape  
und Julian Pape  
[www.wetter-sauerland.de](http://www.wetter-sauerland.de)

# Das Wetterportal

Wer wir sind



## Wetterportal Sauerland

Dipl.-Geographen Meinolf und Julian Pape

- Seit 20 Jahren Wetterservice  
,Wetter-Tipp‘ an Hotels, TI im Sauerland
- Seit 20 Jahren Führungen/Vorträge ,Im Klimarausch‘ auf dem Kahlen Asten
- Seit 10 Jahren Wetterstationsnetz  
permanent ausgebaut
- Seit 10 Jahren kompetenter Ansprech-  
partner für Wetter und Klima im Sauerland

# Das Wetterportal

Resonanzen

Jährlich zwischen 300.000 und 350.000 Besucher

Ca. 50 % in den Wintermonaten Dezember bis März

Rund 50 % der Zugriffe über mobile Geräte

Etwa die Hälfte der Nutzer sind Gäste

# Unser Angebot – Die Wetterstation



Optional möglich:

- Messung der Solarstrahlung
- Messung der Bodentemperatur

# Auswahl bisheriger Projekte

Fort Fun Wasserfall



Ettelsberg Willingen



Mühlkopfschanze  
Willingen



Graf Stollberg Hütte  
Diemelquelle/Usseln



Hohe Bracht



# Die Wetterstation

Darstellungsbeispiel im Internet – informativ und minütlich aktuell

## Wetterportal Station Medebach

powered by AWEKAS Box

Home Statistik Sonne/Mond Grafiken - Archiv Webcam Impressum

Wetterwerte von 27.10.2015 10:08:01

	Aktuell	Minimum Heute	Maximum Heute	Mittelwert/ Tagestrend
Temperatur	7.4 °C	-0.1 °C 06:36	7.4 °C 10:01	3.5 °C
Luftfeuchtigkeit	99 %	97.0 % 02:05	99.0 % 07:51	98.0 %
Taupunkt	7.3 °C	-0.5 °C 06:36	7.3 °C 10:01	
Windchill	7.4 °C	-0.1 °C 06:36	7.3 °C 09:56	4.3 °C
Luftdruck <small>auf Meereshöhe reduziert</small>	1019.1 hPa	1018.2 hPa 05:42	1019.2 hPa 00:00	1018.8 hPa
Luftdruck absolut	968.7 hPa	Änderung seit 0 Uhr: -0.4 hPa		
Wind	4.7 km/h		6.5 km/h - SW 09:53	1.5 km/h
Böen	3.2 km/h		11.2 km/h - S 09:52	1.9 km/h
Regenrate	0.0 mm/h		0.0 mm/h 00:00	
Niederschlag <small>seit Mitternacht</small>	0.2 mm	0 mm / 1h	21 mm / Monat	506.8 mm / Jahr
Solarstrahlung	107.0 W/m		120 W/m <sup>2</sup> 09:58	20.5 W/m <sup>2</sup>
UV Index	0.5		0.5 09:52	0.0

Messbeginn: 21. November 2013. Der Wind wird in einer Höhe von 5 m gemessen

### Wettervorhersage



Zunehmend bewölkt mit geringer Temperaturänderung. Niederschlag möglich innerhalb 24 bis 48 Stunden.

### Windrichtung



SSO - 161°  
Hauptwindrichtung heute:  
NW - 315°

- Temperatur
- Luftdruck
- Wind
- Windböen
- Niederschlag
- Regenrate
- Sonne/Solar

# Die Wetterstation

## Präsentationsbeispiele vor Ort

**Wetterstation Altastenberg**  
(780 m ü. NN)

**Windschwindigkeit in km/h**  
Maximalwert Kahler Asten: 173 km/h (1983)

**Aktuelle Lufttemperatur in °C**  
Maximum Kahler Asten: 31,3°C (12.08.2003)  
Minimum Kahler Asten: -26,0°C (01.02.1956)

**Relative Luftfeuchtigkeit in %**  
Mittelwert Kahler Asten: Ca. 90 %

**Luftdruck in Hektopascal (hPa)**  
Der angegebene Wert ist auf Meereshöhe reduziert.  
Durchschnittswert: 1013 hPa  
Historischer Tiefwert: Ca. 960 hPa  
Historischer Höchstwert: Ca. 1045 hPa

**Windrichtung**  
Kleiner schwarzer Pfeil = aktuelle Windrichtung  
Größere Pfeile = vorherrschende Windrichtung der letzten Stunde  
Typische Windrichtung des Sauerlandes: West bis Südwest

**Windchill (= gefühlte Temperatur in °C)**

**Temperaturverlauf der letzten 24 Stunden**

**Heutige Niederschlagsmenge in mm (seit 0 Uhr)**  
Maximalwert Kahler Asten: 102,5 mm (14.09.1998)  
Mittlere Jahressumme: 1453 mm

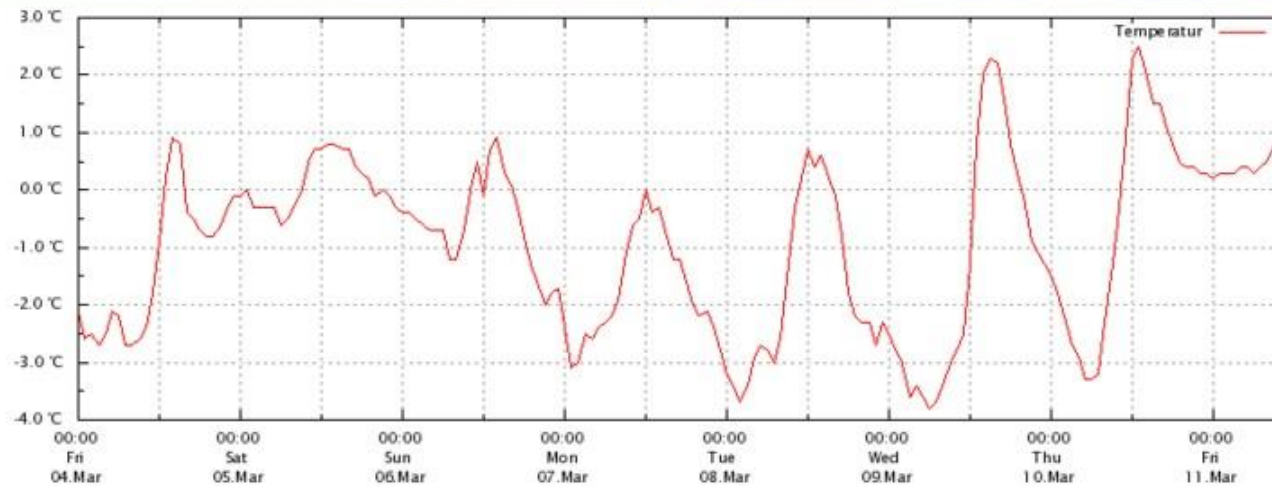
**Niederschlagsrate in mm/Stunde**  
Dieser Wert gibt die Intensität des Niederschlages an. Wieviel würde es in einer Stunde regnen oder schneien, wenn die aktuelle Intensität eine Stunde anhalten würde.



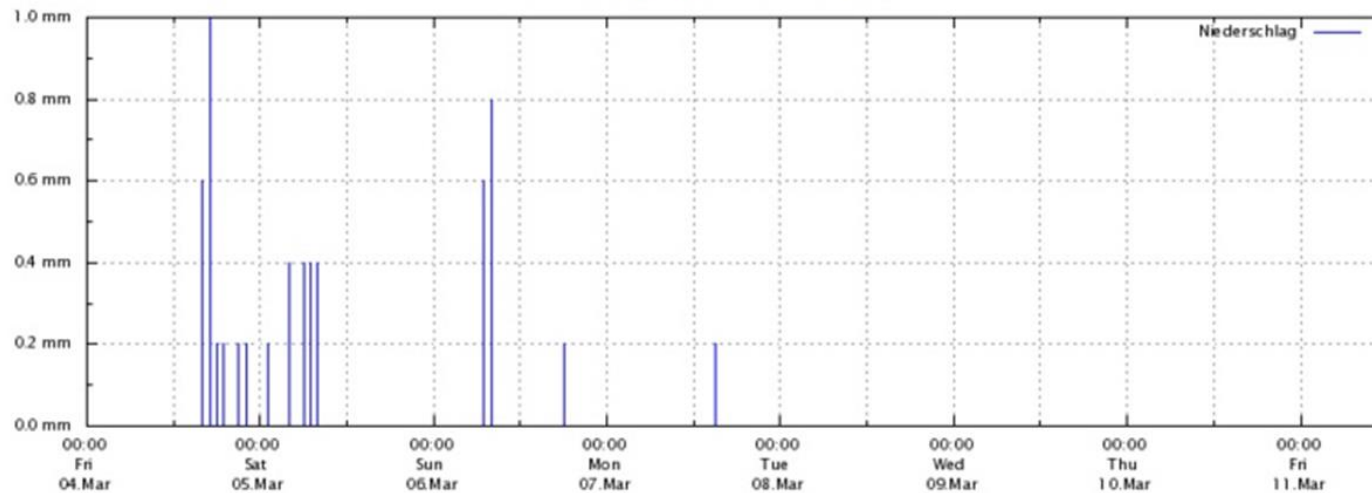
# Die Wetterstation

Umfangreiche graphische Aufbereitungen möglich

Temperatur letzten 7 Tage



Niederschlag letzten 7 Tage





# Wetterwidget

Kostenlose Einbindung des aktuell bei Ihnen gemessenen Wetters auf beliebig vielen Internetseiten



# Die Wetterstationen

## Standortvoraussetzungen/Ansprüche



- Entfernung zu einem Internetanschluss (50-150 m)
- Entfernung zu einem Stromanschluss (nur für Winter, 15-30 m)
- Möglichst keine Bebauung, Bäume ca. 10-15 m um die Station herum
- Sollte dies nicht möglich sein ist auch eine Dachinstallation umsetzbar

# Unser Angebot (Zusammenfassung)

## Teil I

### Wetterstation

#### Profi-Wetterstation **Davis Vantage Pro 2 Aktiv**

- Permanent Messung Temperatur, Luftfeuchte, Niederschläge  
Wind, optional Solarstrahlung, Bodentemperatur
- mit 24 Std. Belüftung, PC-Anschluss und Datenlogger für  
Datenspeicherung
- Niederschlags-Heizung (Schnee) und Display
- Awekas-Wetterbox (Mini-Computer) für Internet-Übertragung,
- einschl. 4 m Rohr verzinkt und Befestigung



# Unser Angebot (Zusammenfassung)

## Teil II

### Wetterstation

- Präsentation in der Wetterkarte sowie unter der Rubrik „Aktuelle Werte“ (Startseite: 15 – 80 T Besucher/Monat)
- Regelmäßige Erwähnung in den Wetterberichten auf Facebook
- Wetter-Widget auf eigener Website
- Professionelle Installation und Betreuung der Station
- Präsentation der aktuellen Werte vor Ort über Bildschirm möglich

**Kosten: 1.500,- € zzgl. MwSt.**



# Eine eigene Wetterstation – der Vorteil für Ihren Ort, ihren Betrieb oder aus privatem Interesse

## Interne Entscheidungsgrundlage

- Professionelle Datenmessung, Aufbereitung und Ansicht als Entscheidungsgrundlage für betriebliche Aufgaben
- Datenarchiv zur minutengenauen Rückverfolgung des örtlichen Wetters

## Marketinginstrument – Wetter interessiert jeden und erzeugt Aufmerksamkeit

- Präsentation der bei Ihnen gemessenen Wetterdaten auf unser vielbesuchten und bekannten Homepage
- Dort zusätzlich Einbindung einer Wettervorhersage sowie einer örtlichen Webcam
- Präsentation ihres Ortes mittels eines Werbebanners
- Weiterverbreitung über Live-Daten-Widget

# Eine eigene Wetterstation – der Vorteil für Ihren Ort

## Weitere Vorteile

- Einmalige Anschaffungskosten
- Keine laufenden Kosten (minimaler Strombedarf in Wintermonaten)
- Daten können als Grundlage für Versicherungsgutachten (Gewitter, Starkregen, Sturm) genutzt werden
- Komplette Installation und Wartung durch uns

Werden sie Premium-Partner auf unserer Website und werben sie mit ihrer persönlichen Wetterstation einem exklusiven und prominenten Umfeld !

**Denn: Wetter interessiert immer und jeden !**

Gerne erläutern wir Ihnen das Angebot in einem persönlichen Gespräch.

Wetterportal Sauerland  
Meinolf und Julian Pape  
Am Gerkenstein 20  
59955 Winterberg-Neuastenberg  
Mail: [pape@wetter-sauerland.de](mailto:pape@wetter-sauerland.de)  
Fon: 02981-2636

